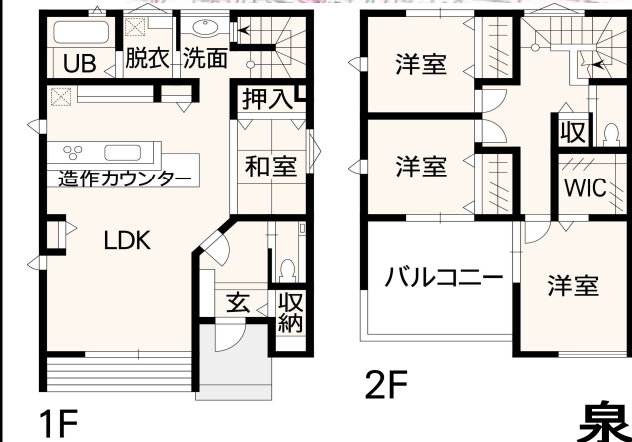




印刷物と実物では色柄が異なります。現物の商品サンプルなどでお確かめください。外壁材の割付・外構・植栽・付帯設備等はイメージであり、実物のプランとは異なります。



『熊本市電も利用可能
生活利便性が良い東区水源2丁目エリア
建物は1階に和室がある、ゆったりとできる間取りです』

物件番号				
物件種目		戸建		
名 称		東区水源2丁目B号地 モデルハウス		
価 格		3,690万円 (税込)		
所在地		熊本市東区水源2丁目159-2		
交 通		健軍遊園地前バス停 徒歩3分		
		健軍町電停 徒歩8分		
土地面積		158.77 m ² 48.02 坪		
建 物	構 造	木造	規 模	2階建
	面 積	99.36 m ²	30.05 坪	
	築年月	令和4年10月完成		
間取		4LDK (LDK17、洋4.5・4.5・6、和3)		
土地権利		所有権	都市計画	市街化区域
地 目		宅地	用途地域	第1種低層住居
建ぺい率		40%	容積率	80%
道路状況		東側 12m公道		
法令上の制限		なし		
設備		水道：公営、下水：公営、ガス：都市ガス引込可		
駐車場		駐車2台可		
引渡し		即可		
学校区		泉ヶ丘小学校、東野中学校校区		
備 考		○泉ヶ丘小学校まで徒歩8分 (600m) ○東野中学校まで徒歩10分 (800m)		
		カーナビ：熊本市東区水源2丁目25-9		



(株)トータルインフォメーション

〒862-0972 熊本市中央区新大江3丁目17番1号

宅建免許番号

熊本県知事 (10) 2462

電話番号

096-383-8110

FAX番号

096-384-0782

取引態様

売主

報酬額

不要

担当