

図面	未登録
物件番号	69786480092

登録日	2023/03/10	更新日時	2023/03/10 17:41	取込みされた数 /2次広告された数	- / -
物件状態	募集中	物件区分	自社		
公開区分	公開中	公開日	2024/07/22	PV数	1 / 14
公開更新者	津川	公開満了日	2024/09/05	会員間/一般向	

#### ■ 物件状況

現況	空家	入居日	相談	入居申込有無	
内見情報					
鍵情報					

#### ■ 棟情報

物件種目	貸マンション				
建物名	エトワール草葉 部屋番号:502				
所在地	熊本市中央区草葉町4-10				
その他所在地					
交通 (最寄駅/バス停)	熊本電気鉄道 藤崎宮前 徒歩5分 バス停 白川公園前 徒歩2分				
利用駅1					
利用駅2					
その他交通手段				自動車利用	
建物構造	鉄骨造	階建/階	8階建/5階部分	管理員の勤務形態	
築年月	1977年08月			総戸数	
エネルギー消費性能					
断熱性能	目安光熱費				
一括型共同住宅					

#### ■ 間取り

間取り	1LDK	間取り内訳	洋 6 LDK 8		
専有面積	41.13㎡	バルコニー	12.96㎡	主要採光面	南西向き

#### ■ 契約条件

賃料	6.50万円	管理費	なし	共益費	
		雑費		礼金	なし
敷金	なし	敷引	なし	保証金	なし
契約期間	2年	保証金償却			
更新料	1.10万円	フリーレント			
鍵交換代等		設備保証		会員制	
駐車場	なし	バイク置場		駐輪場	
その他一時金					
ランニングコスト					
保険等加入	加入要 / 1年間 10,000円				
賃貸保証	加入要 賃料等総額×80% 鍵交換代等:有				
クレジットカード 決済					
エンド向け 仲介手数料	温泉				

#### ■ 入居条件

入居条件	
その他入居条件	

#### ■ 設備・特徴

設備	B・T別 シャワー 温水洗浄便座 シャワー付洗面化粧台 ガスコンロ可 都市ガス フローリング 全居室フローリング 都市ガス給湯 エアコン モニタ付インターホン バルコニー エレベーター
特徴	

#### ■ リフォーム・リノベーション

リフォーム履歴	
リノベーション履歴	

#### ■ 備考・PRコメント

備考	
おすすめコメント	
キャッチコピー (図面専用)	敷金0!礼金0! リノベーション済み物件!
エンド向けアピール	

#### ■ 物件注意事項

物件注意事項	
--------	--

#### ■ 元付不動産会社(会員間)情報

元付会社	<b>(株)トータルインフォメーション</b> 住所: 熊本県熊本市中央区新大江3丁目17-1 TEL: 096-383-8110 FAX: 096-384-0782 営業時間: 09:00~17:30 定休日: 毎月第3水曜日 免許番号: 熊本県知事免許(10)第2462号		
取引態様	★媒介	先物	
スマート案内予約			
広告転載	■アットホーム媒体: 要確認		
報酬	■客付手数料 借主:100% 客付:100%		
交渉			
特約事項			
会員間メッセージ			
転載確認コメント			
ATBB公開日	2024/07/22	ATBB公開満了日	2024/09/05

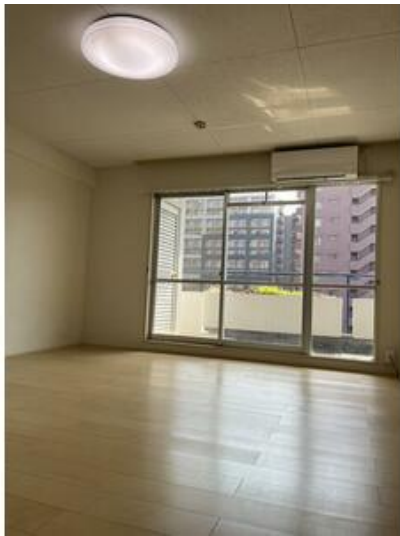
■ 自社管理情報

管理番号	
ラベル/物件メモ	

貸マンション 6.50万円  
熊本市中央区草葉町4-10  
エトワール草葉 部屋番号:502



間取図



貸マンション 6.50万円  
熊本市中央区草葉町4-10  
エトワール草葉 部屋番号:502



室内洗濯機置場



モニター付インターホン



玄関シューズボックス



洋室6帖