

全2棟

KEIAI

デザインのケイアイ

熊本市
中央区大江1期

販売価格

1号棟

4,790 (税込)
万円

JR豊肥本線
『水前寺』駅
熊本都市バス線
『熊本学園大前入口』バス停

徒歩**16**分

徒歩**2**分

●ライフインフォメーション

天使の園保育園……………徒歩4分(約270m)

◆熊本市立託麻原小学校……………徒歩4分(約300m)

◆熊本市立常山中学校……………徒歩19分(約1400m)

◆コスモス大江店……………徒歩3分(約200m)

◆山崎内科……………徒歩7分(約450m)

◆渡鹿公園……………徒歩3分(約250m)



カーナビ：熊本市中央区大江2丁目15-19



株式会社

トータルインフォメーション

1号棟



KEIAI



初公開物件!!

LDK20帖以上!生活施設・小学校徒歩7分圏内

物件概要

●所在地/熊本県熊本市中央区大江二丁目904番25 ●交通/JR豊肥本線『水前寺』駅徒歩16分、熊本都市バス線『熊本学園大学前入口』徒歩2分 ●販売価格/4,790万円 ●敷地面積/129.38㎡(39.13坪) ●建物面積/107.06㎡(32.38坪)
●市道負担/なし ●その他持ち分/なし ●間取/3LDK+S ●建物構造/木造アスファルトシングル葺2階建 ●完成年月/2024年7月下旬予定 ●入居予定/2024年8月上旬 ●建築番号/第R06SHC103802 ●地目/宅地 ●土地権利/所有権 ●特記事項/ ●総棟数/2棟
※網戸、カーテンレール、TVアンテナはオプションになります。 ※電波障害によるケーブルテレビ、共聴アンテナ申込みはお客様負担となります。※司法書士・土地家屋調査士はケイアイスター不動産指定となります。建物表示登記費用：102,000円(税込) ※税込とは消費税込のことです。 ※図面と現況が異なる場合は現況を優先とさせていただきます。

〒862-0872 熊本市中央区新大江三丁目17番1号

TEL:096-383-8110 FAX:096-384-0782

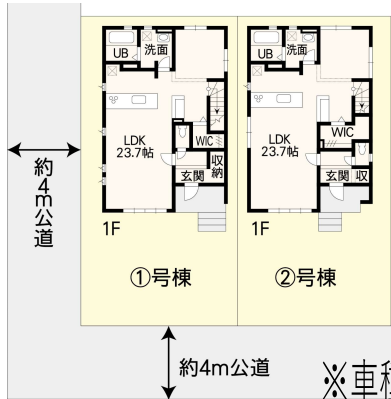
宅建免許番号 熊本県知事(10)2462

担当：津川(つがわ)

携帯：070-3545-9899

お気軽にお問い合わせください。

区画図



※車種制限がある場合があります

設備



成約キャンペーン実施中!

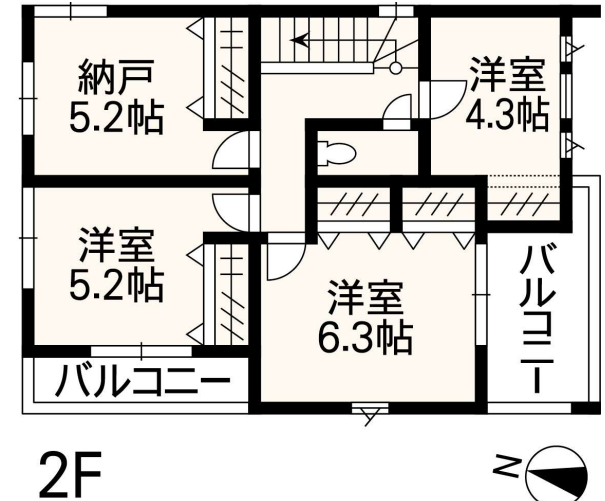
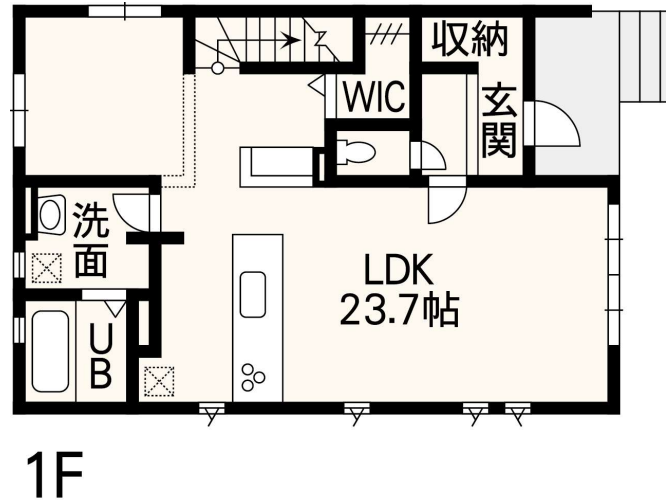


1号棟

敷地面積/129.38㎡(39.13坪) 建物面積/107.06㎡(32.38坪) 建築確認番号/第R06SHC103802
接道/南側4m公道、西側4m公道

4,790 (税込) 万円

3 LDK + S



〒862-0872 熊本市中央区新大江三丁目17番1号
TEL:096-383-8110 FAX:096-384-0782
宅建免許番号 熊本県知事(10)2462

担当：津川(つがわ)
携帯：070-3545-9899
お気軽にお問い合わせください。