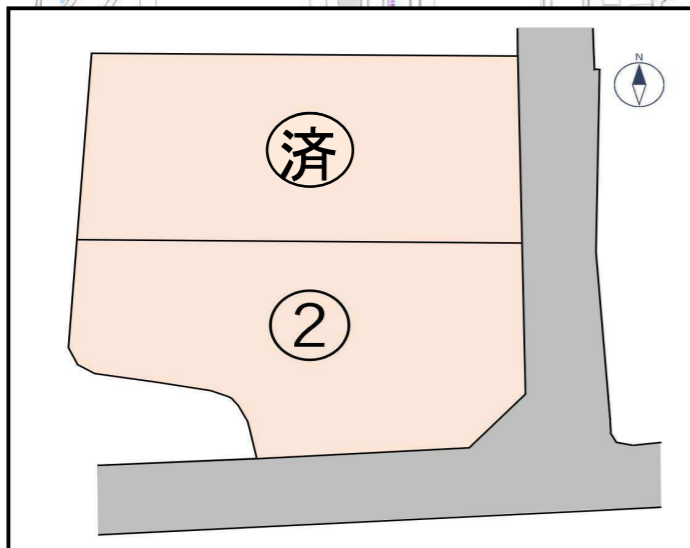
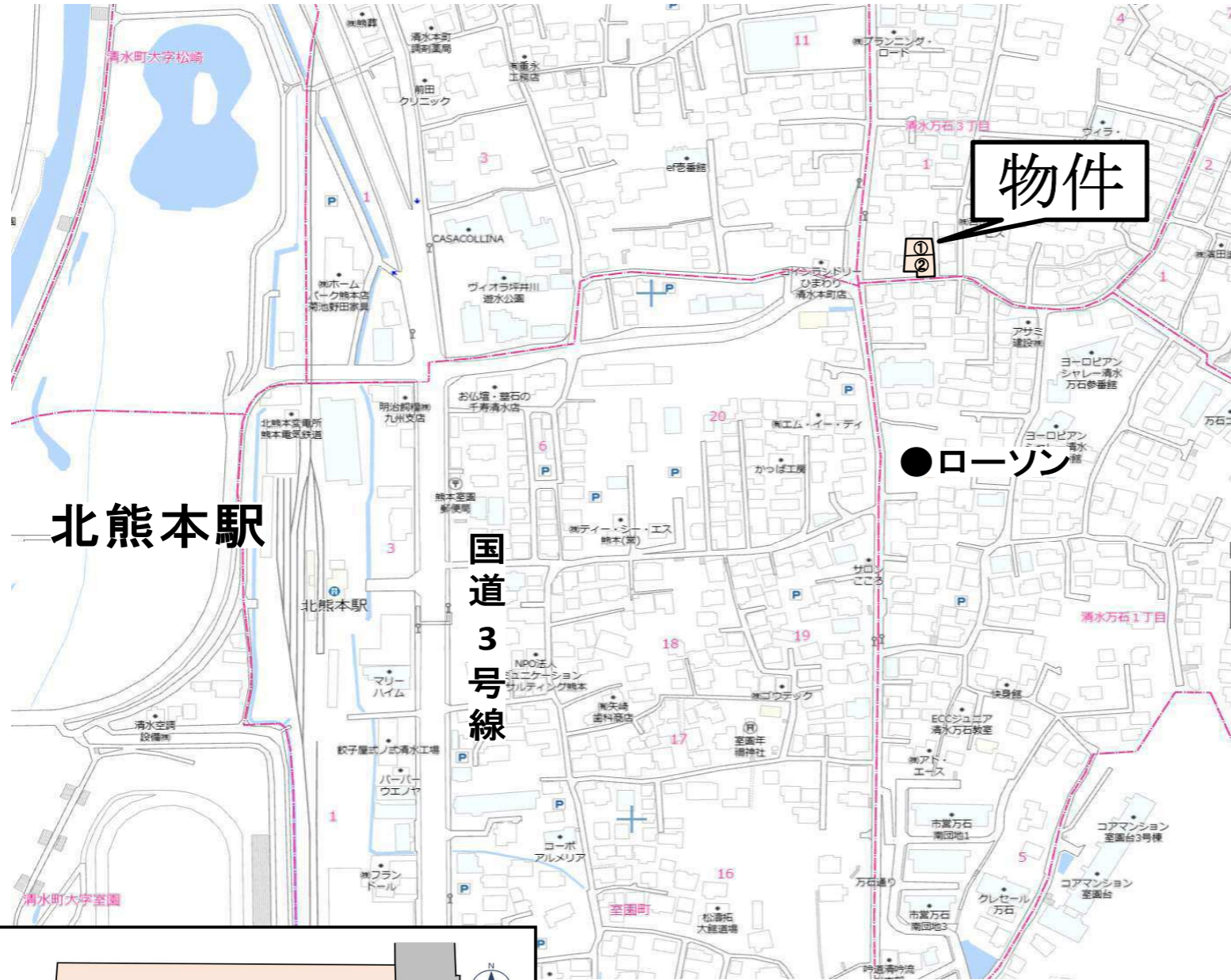


☆建築条件無しになります。



物件種目	土地	
名称	北区 清水万石3丁目 土地	
①価格	万円	坪単価 万円
②価格	1,820万円	坪単価 23.65 万円
物件所在地	熊本市北区清水万石3丁目1-63	
交通	北熊本駅 徒歩7分(熊本電鉄) 茶屋原バス停 徒歩2分(電鉄バス)	
①面積(公簿)	m ²	坪
②面積(公簿)	254.42m ²	76.96坪
私道負担	あり	
土地権利	所有権	
都市計画	市街化区域	
地目	宅地	
用途	第1種中高層住居専用地域 建ぺい率 60% 容積率150%	
法令上の制限 国土法	なし 無	
接道状況	東側約4m私道②13.32m接面 南側4m公道②11.27m接面	
設備	水道：公営、下水：公共下水道 ガス：都市ガス(未接続)、電気：電力会社(任意)	
引渡条件	現況渡し	
現況	更地	
引渡時期	即時	
学校区	清水小、竜南中学校校区	
備考	【諸経費】 ①水道加入金(口径13mm:66,000円) ②下水道受益者負担金：200円/m ² ③地盤調査費用：(84,000円)+α(地盤改良費) ※概算 ④仲介手数料：3%+6万円+消費税 ⑤その他：外構、印紙代、登記費用、ローン経費など	
担当	津川	
取引態様	媒介	
報酬額	法定額	

地積測量図 1/2

地番 240-2, 240-9

土地の所在 熊本市北区清水万石三丁目

座標求積表 平面直角座標系(Ⅱ系) 世界測地系

Table with columns: NO, Xn, Yn, Yn+1 - Yn-1, Xn * (Yn+1 - Yn-1), and a summary row for area (251.09 m²).

Table with columns: NO, Xn, Yn, Yn+1 - Yn-1, Xn * (Yn+1 - Yn-1), and a summary row for area (254.42 m²).

Summary table for total area: 総合計面積 505.5229960 m², with sub-totals for parcels 240-2 and 240-9.

本測量に使用した与点一覧

Table of points used in the survey, including public benchmarks and benchmarks for the road.

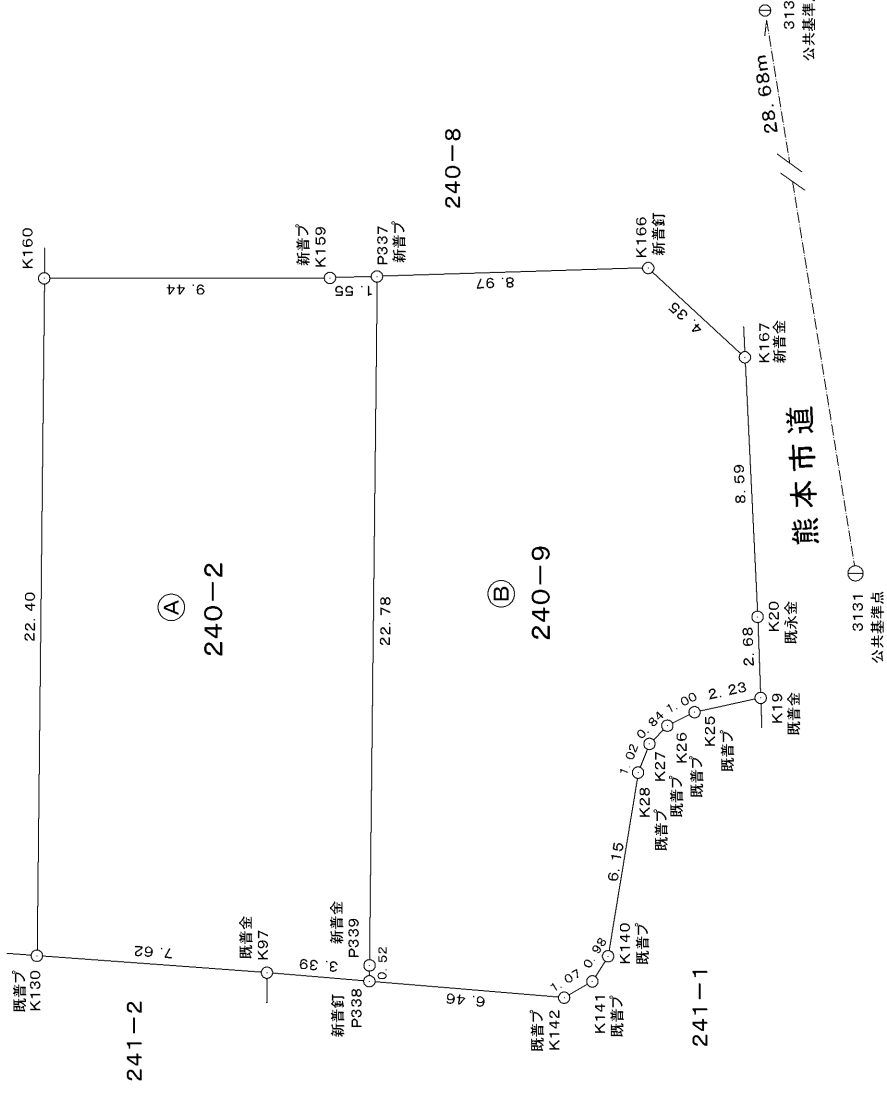
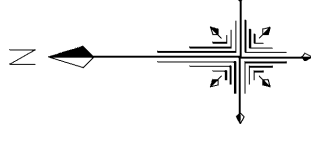
※平成28年熊本地震以前の基本三角点等の成果に基づき測量

報告書No 2307020 令和5年7月2日測量

作成者 土地家屋調査士 櫻井 武 (令和5年7月2日作成)

申請人 御領開発株式会社 代表取締役 土山 忠一

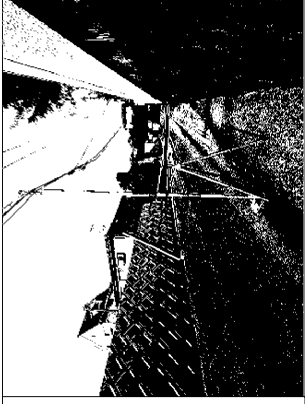

縮尺 1/250

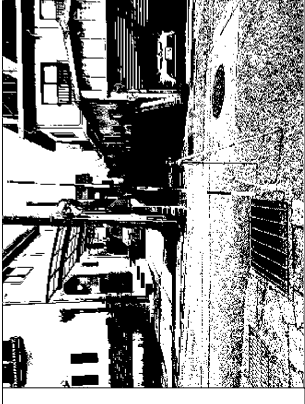



Legend table for symbols: 新設標識 (Plastic stake), 既設標識 (Concrete stake), 普通標識 (Metal plate), 永久標識 (Metal nail).

地番 240-2, 240-9 地積測量図 2/2

土地の所在 熊本市北区清水万石三丁目

恒久的地物	
符号	3131
地物の名称	公共基準点
測地系	世界測地系
X座標	-18878.149
Y座標	-25668.281
標高	
成果	
備考	熊本市道路台帳基準点(金属鈹)
概略図	
地物の状況	
標識の状況	

恒久的地物	
符号	3132
地物の名称	公共基準点
測地系	世界測地系
X座標	-18873.596
Y座標	-25639.957
標高	
成果	
備考	熊本市道路台帳基準点(金属鈹)
概略図	
地物の状況	
標識の状況	

作成者
土地家屋調査士
(令和5年7月2日作成)

熊本市中央区渡鹿1丁目8番3号
櫻井 武

申請人
御領開発株式会社
代表取締役 土山 忠一

縮尺 1/

縮尺 1/