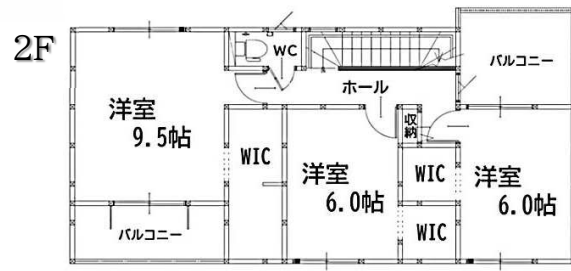
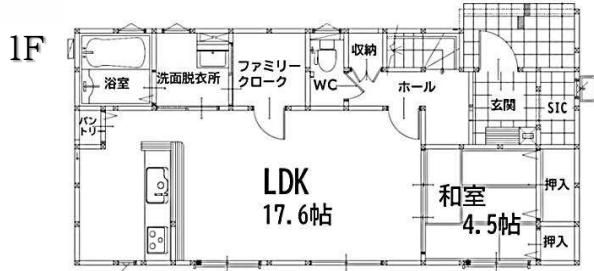


東区 花立4丁目

桜木東小学校(学区) 徒歩9分
桜木中学校(学区) 徒歩10分

3,498 (税込) 万円



「カーナビ検索」
東区花立4丁目13-8付近

4LDK+S

駐車 2台可

●所在地/熊本市東区花立四丁目121番地 ●交通/熊本産交「花立公園前」徒歩7分 ●販売戸数/1棟 ●敷地面積/178.32㎡(約53.94坪) ●私道/なし ●接道状況/北/3.2m公道 ●建ぺい率/40% ●容積率/80% ●地目/宅地 ●都市計画/市街化区域 ●用途地域/第一種低層住居専用地域 ●建物面積/116.75(35.31坪) ●間取り/4LDK+S ●建物構造/木造アスファルトシングル葺2階建て ●完成年月日/令和5年7月完成予定 ●建築確認番号/第R05SHC101192号 ●設備/公営上下水道、都市ガス ●取引態様/仲介 ●その他の地域/法第22条区域 ●特記事項/網戸・照明器具・カーテンレール・CATV等は別途注文となります。図面と現況が異なる場合は現況優先となります。

暮らしの価値を創造する
株式会社 **トータルインフォメーション**
心と心のふれ愛

宅建免許番号:熊本県知事(10)第2462号
電話番号:096-383-8110
FAX番号:096-384-0782