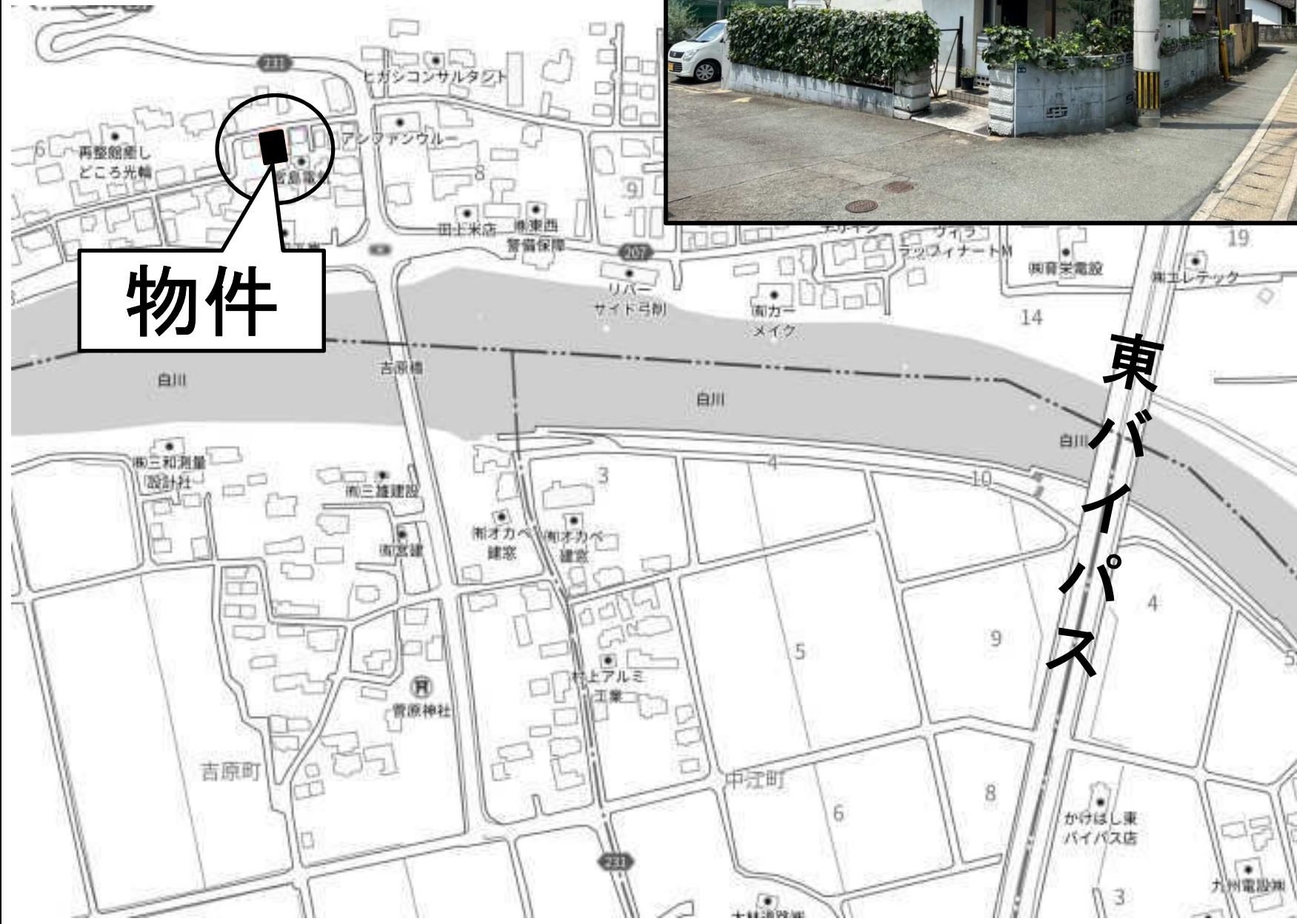


北区弓削6丁目 売土地 建築条件無し!!

- ・弓削小学校まで1,040m (徒歩13分)
- ・武蔵中学校まで1,360m (徒歩17分)



物件番号	212		
物件種目	土地		
名称	北区弓削6丁目		
価格	980	万円	坪単価 17.29 万円
物件所在地	熊本市北区弓削6丁目5番14号		
交通	出村バス停まで 720m 徒歩9分		
土地面積	登記簿	187.32	m ² 56.66 坪
	実測		m ² 坪
私道負担	有り		
土地権利	所有権		
都市計画	市街化区域		
地目	宅地		
用途	第二種中高層住居専用地域		
	建ぺい率：60% 容積率：150%		
接道状況	北側 公道		
	幅員：約3.8m 接面：約10m		
法令上の制限	航空法、景観法		
設備	水道：公営、下水：公営、ガス：プロパン		
現況	建物有り		
引渡	現状渡し		
学校区	弓削小、武蔵中学校区		
備考	築45年の建物有り。現状渡し。土砂災害警戒区域(イエローゾーン)指定予定範囲に敷地の一部該当。実測済み。		

次頁に図面に関する変更内容を示す。

登記年月日：昭和51年12月24日

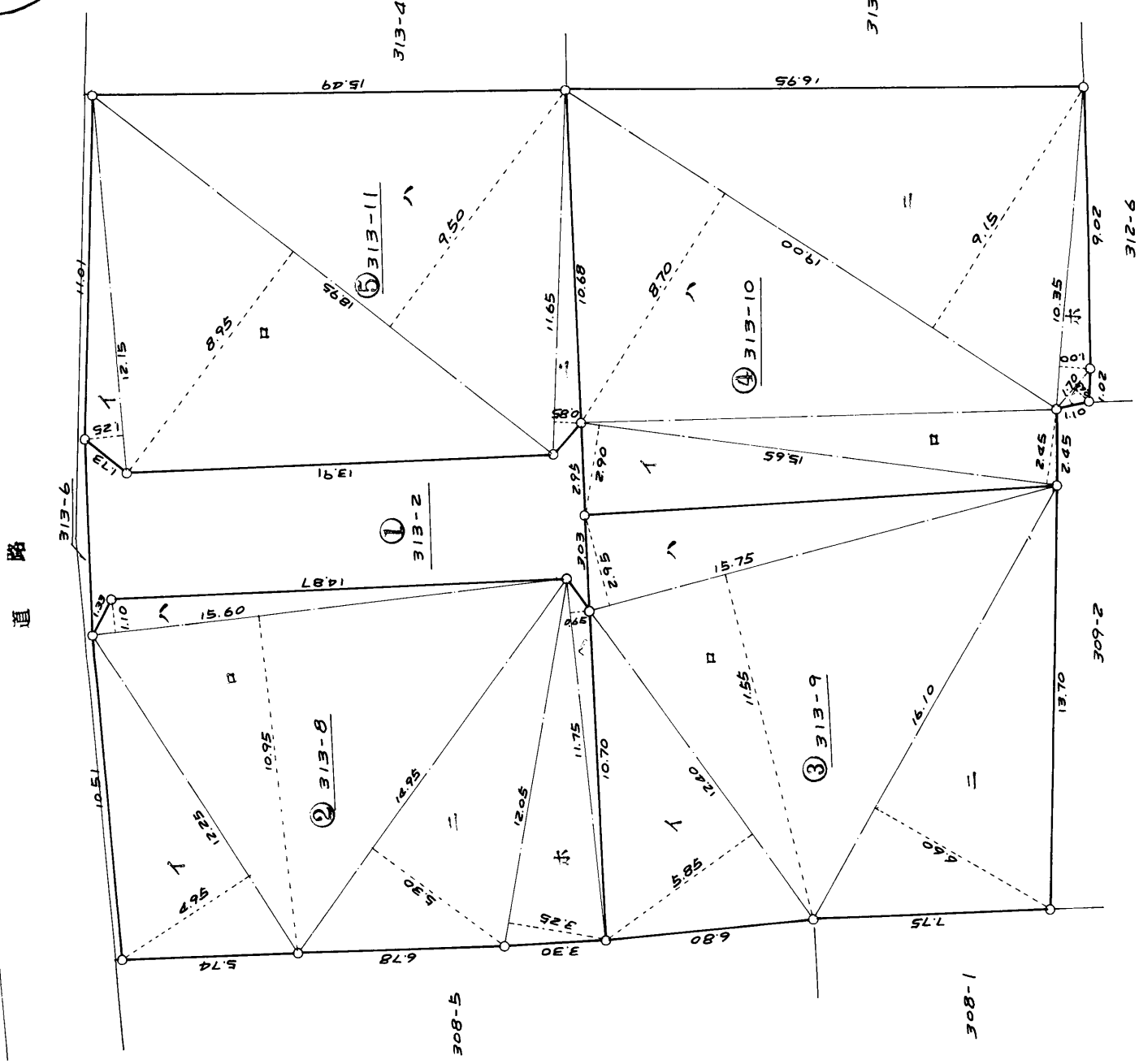
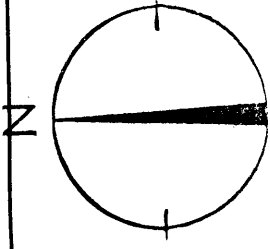
418925

昭和51年12月24日登記
平成

地積測量図

地番 313-2,
313-8, 313-9, 313-10, 313-11,
313-4

土地の所在 熊本市龍田町弓削字小坂屋敷



② 313-8 求積表

1	12.25 x 4.95 =	60.6375
□	15.60 x 10.95 =	170.82
△	15.60 x 1.10 =	17.16
△	14.95 x 5.30 =	79.235
△	12.05 x 3.25 =	39.1625
△	11.75 x 0.65 =	7.6375
合計		374.6525
2	除	187.32625

③ 313-9 求積表

1	12.40 x 5.85 =	72.54
□	15.75 x 11.55 =	181.9125
△	15.75 x 2.95 =	46.4625
△	16.10 x 6.60 =	106.26
合計		407.175
2	除	203.5875

④ 313-10 求積表

1	15.65 x 2.90 =	45.385
□	15.65 x 2.45 =	38.3425
△	19.00 x 8.70 =	165.30
△	19.00 x 9.15 =	173.85
△	10.35 x 1.00 =	10.35
△	1.70 x 0.65 =	1.105
合計		434.3225
2	除	217.16625

⑤ 313-11 求積表

1	12.15 x 1.25 =	15.1875
□	18.95 x 8.95 =	169.6025
△	18.95 x 9.50 =	180.025
△	11.65 x 0.85 =	9.9025
合計		374.7175
2	除	187.35875

① 313-2

865.21	㎡	-	②	-	③	-	④	-	⑤	=	69.77125	㎡
--------	---	---	---	---	---	---	---	---	---	---	----------	---

昭和51年12月24日登記
昭和51年12月24日登記

作製者

熊本市大江四丁目老番九号
土地家屋調査士
佐渡栄行

申請人

何川住健綜合南苑株式会社
代表取締役
何川数義



(全国土地家屋調査士会連合会 用紙)

縮尺 1/200

(1) 平成24年9月19日
この図面に記録されている土地の全部又は一部についてその所在又は地番が変更された。
上記の日付は、この図面に変更内容を記録した日付である。

(2) 平成29年10月30日
この図面に記録されている土地の全部又は一部についてその所在又は地番が変更された。
上記の日付は、この図面に変更内容を記録した日付である。